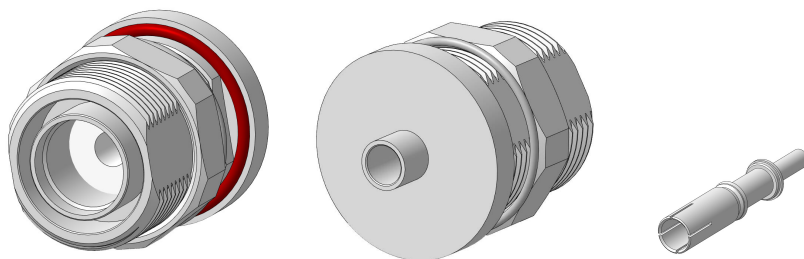


Соединитель радиочастотный коаксиальный

ДКБВ.434531.008

Прямая блочно-кабельная розетка



Технические характеристики

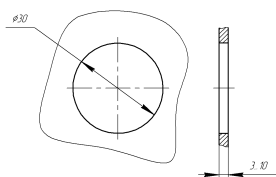
Волновое сопротивление	50 Ом
Предельная частота	7,5 ГГц
Сечение канала	7 мм/ 16 мм
Габаритные размеры (ШxГxВ)	42 X 35 X 35 мм

Сочленение	Резьбовое M29x1,5
------------	-------------------

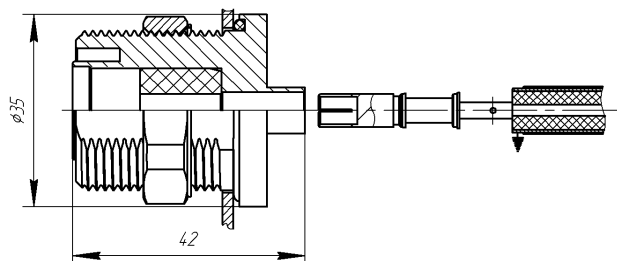
Рабочее напряжение, В (АС 50 гц)	2500
Предельное напряжение, В (АС 50 гц)	4000
Вес, не более	70 г

Диаметр центральной жилы кабеля	до 2 мм
---------------------------------	---------

Эскиз отверстий крепления на панели



Установка на панель



Рекомендуемый кабель RG-401

Материалы

Деталь	Материал	Покрытие
Основной корпус	Латунь	H6
Гайка	Латунь	H6
Центральный контакт	Бронза	Ср6
Изолятор	Фторопласт	
Кольцо	Пружинная сталь	H6
Кольцо	Силиконовая резина	

Документы

ТУ	ДКБВ.434512.001ТУ
Обозначение	ДКБВ.434531.008
Центральный контакт	ДКБВ.757471.037

Информация для заказа

Розетка	ДКБВ.434531.008	ДКБВ.434512.001ТУ
в т.ч. комплект	ДКБВ.757471.037	Контакт

Аналоги

272159-10 Amphenol Connex