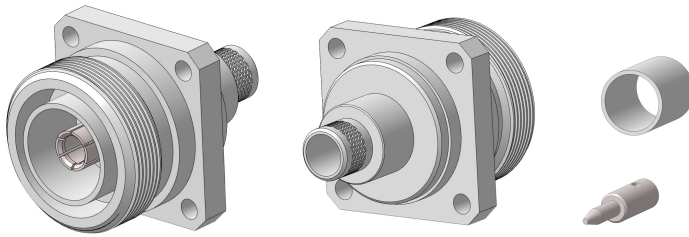


## Соединитель радиочастотный коаксиальный

### ДКБВ.434531.006

Прямая блочно-кабельная розетка



#### Технические характеристики

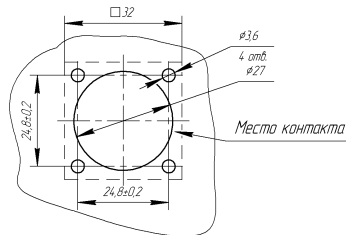
|                            |                 |
|----------------------------|-----------------|
| Волновое сопротивление     | 50 Ом           |
| Предельная частота         | 7,5 ГГц         |
| Сечение канала             | 7 мм/ 16 мм     |
| Габаритные размеры (ШхГхВ) | 44 X 32 X 32 мм |

Сочленение Резьбовое M29x1,5

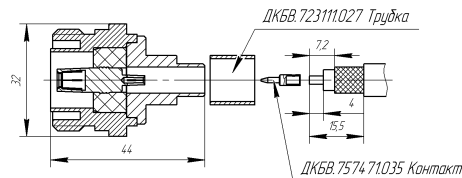
|                                     |       |
|-------------------------------------|-------|
| Рабочее напряжение, В (АС 50 гц)    | 2500  |
| Предельное напряжение, В (АС 50 гц) | 4000  |
| Вес, не более                       | 120 г |

Диаметр кабеля 9,3 мм

Эскиз отверстий крепления на панели



Монтаж



Рекомендуемый кабель RG-213/U

#### Материалы

| Деталь              | Материал   | Покрытие |
|---------------------|------------|----------|
| Основной корпус     | Латунь     | N6       |
| Переходной корпус   | Латунь     | N6       |
| Центральный контакт | Бронза     | Ср6      |
| Переходной контакт  | Латунь     | Ср6      |
| Изолятор            | Фторопласт |          |
| Трубка              | Латунь     | N6       |

#### Документы

|                    |                   |
|--------------------|-------------------|
| ТУ                 | ДКБВ.434512.001ТУ |
| Обозначение        | ДКБВ.434531.006   |
| Переходной контакт | ДКБВ.757471.035   |
| Трубка             | ДКБВ.723111.027   |

#### Информация для заказа

|                 |                 |                   |
|-----------------|-----------------|-------------------|
| Розетка         | ДКБВ.434531.006 | ДКБВ.434512.001ТУ |
| в т.ч. комплект | ДКБВ.757471.035 | Контакт           |
|                 | ДКБВ.723111.027 | Трубка            |

#### Аналоги

272121 Amphenol Connex