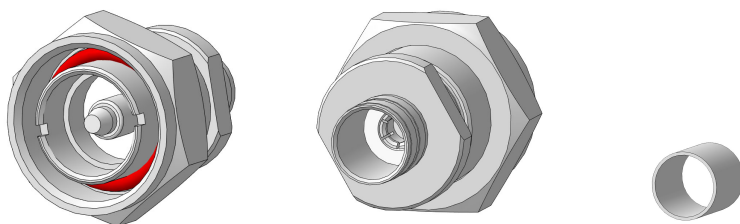


## Соединитель радиочастотный коаксиальный

### ДКБВ.434521.009

Прямая кабельная вилка



#### Технические характеристики

Волновое сопротивление	50 Ом
Предельная частота	7,5 ГГц
Сечение канала	7 мм/ 16 мм
Габаритные размеры (ШхГхВ)	41,6 X 36 X 32 мм

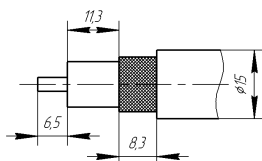
Сочленение Резьбовое M29x1,5

Рабочее напряжение, В (АС 50 гц)	2500
Предельное напряжение, В (АС 50 гц)	4000
Вес, не более	133 г

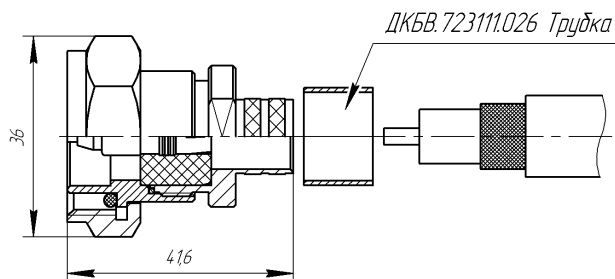
Диаметр кабеля 15 мм

Эскиз разделки кабеля  
Рекомендуемый кабель

LMR 600



Монтаж



#### Материалы

Деталь	Материал	Покрытие
Основной корпус	Латунь	H6
Переходной корпус	Латунь	H6
Гайка	Латунь	H6
Центральный контакт	Бронза	Ср6
Изолятор	Фторопласт	
Обжимная трубка	Латунь	H6
Уплотнительное кольцо	Пружинная сталь	H6
Кольцо	Силиконовая резина	

#### Документы

ТУ	ДКБВ.434512.001ТУ
Обозначение	ДКБВ.434521.009
Трубка	ДКБВ.723111.026

#### Информация для заказа

Вилка ДКБВ.434521.009 ДКБВ.434512.001ТУ  
в т.ч. комплект ДКБВ.723111.026 Трубка

#### Аналоги

272108 Amphenol Connex