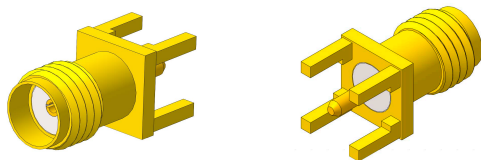


## Спецификация

Соединитель радиочастотный коаксиальный  
СРБ-50-РП-301(2)-В

Прямая розетка для установки на плату



### Технические характеристики

Волновое сопротивление

50 Ом

Предельная частота

18 ГГц

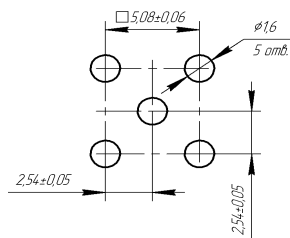
Сечение канала

4мм / 0,94мм

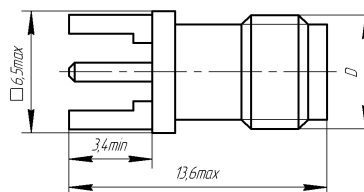
Крепление в плате

сквозные отверстия

Эскиз крепления в плате



Габаритные размеры



Сочленение

Резьбовое D M6x0,75  
1/4"-UNS36-2A

Вес, не более

2 г

Диапазон рабочих температур

от -60 °C до +125 °C

Количество расчленений-сочленений, не менее

500

### Материалы

Деталь	Материал	Покрытие
Центральный контакт	Бериллиевая бронза	Н.Зл-Ко.
Корпус	Латунь	Н.Зл-Ко.
Изолятор	Фторопласт	

### Документы

ТУ

ДКБВ.434512.001ТУ

Обозначение

ДКБВ.434531.001

### Информация для заказа

Розетка СРБ-50-РП-301-В с резьбой М6х0,75

Розетка СРБ-50-РП-302-В С с резьбой 1/4"-UNS36-2A

### Аналоги

82\_SMA-50-0-1/111-NE